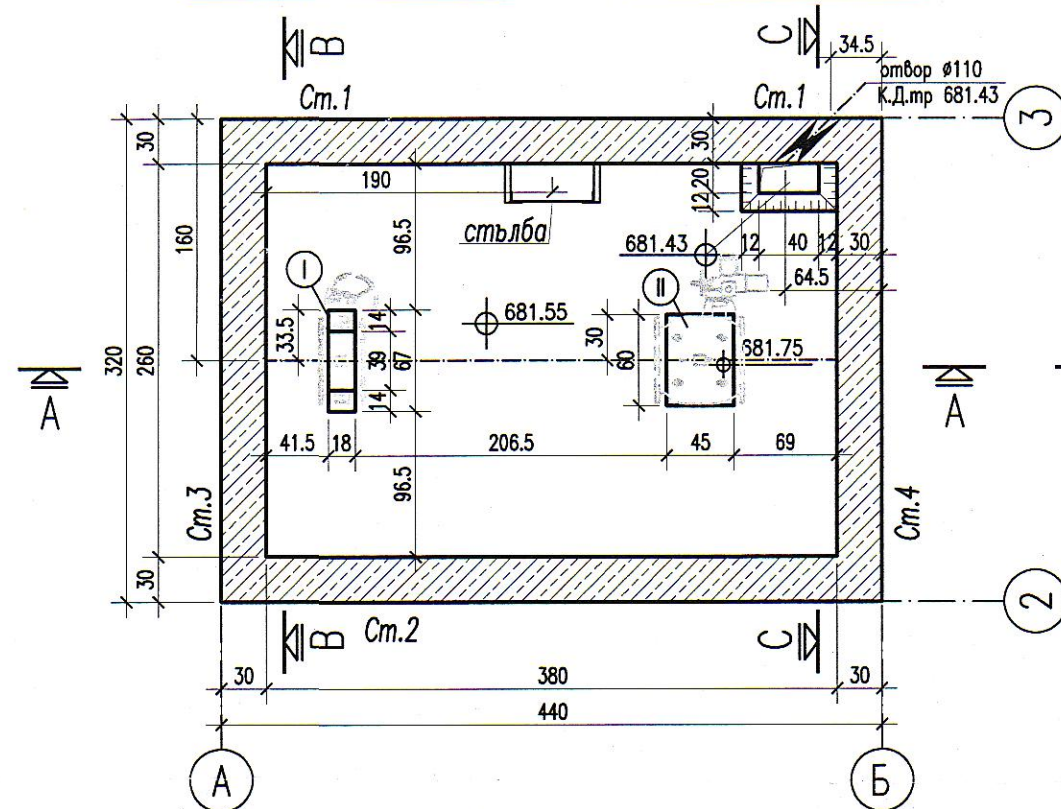
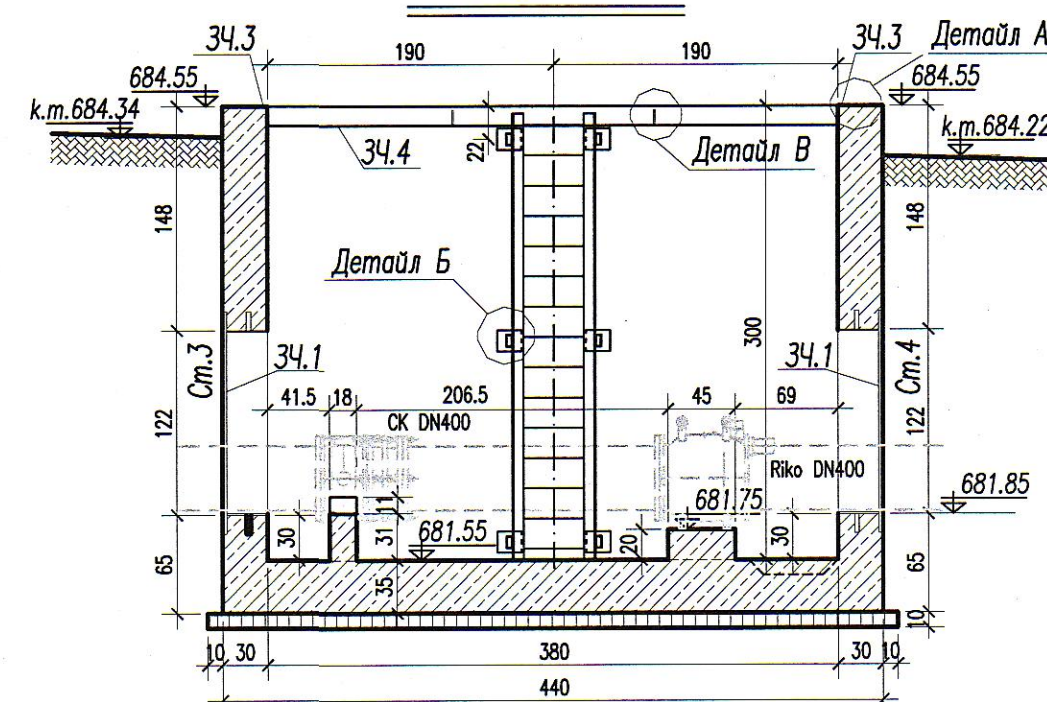


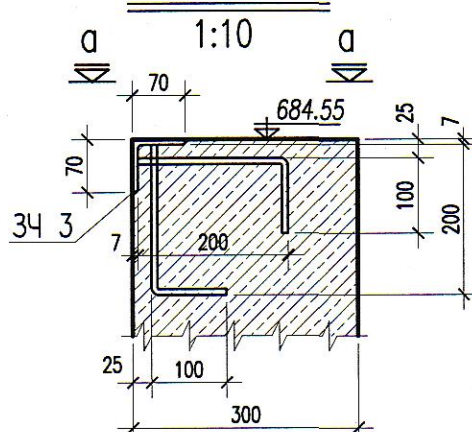
# ФУНДАМЕНТНА ПЛОЧА – КОФРАЖЕН ПЛАН



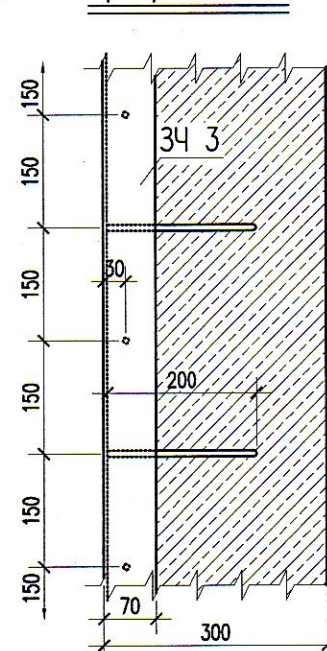
РАЗРЕЗ А-А



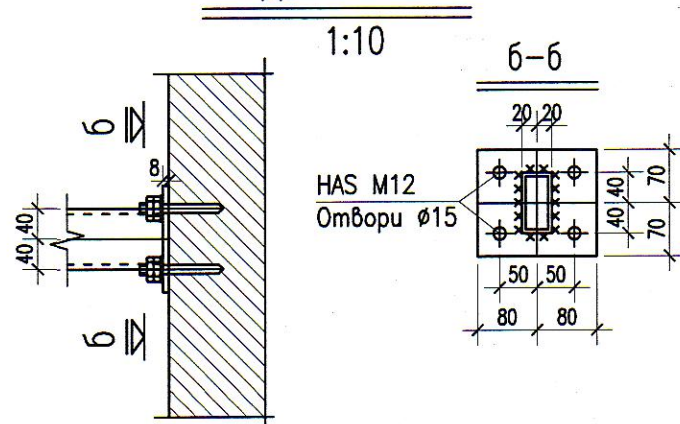
Детайл А



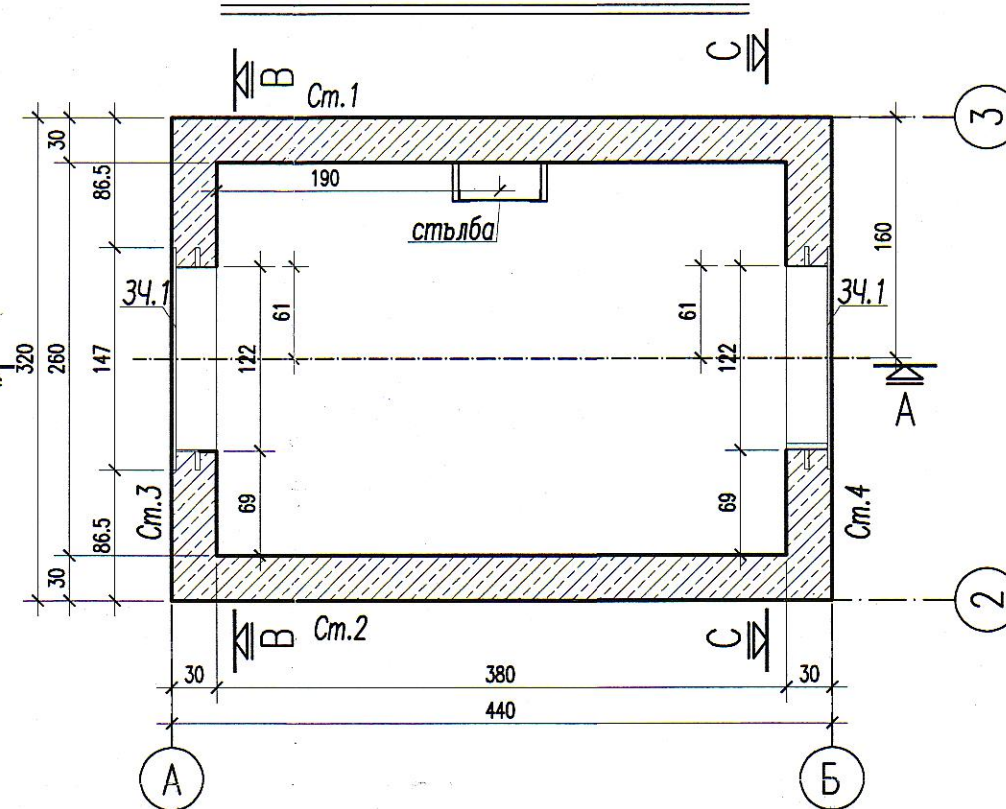
разрез а-а



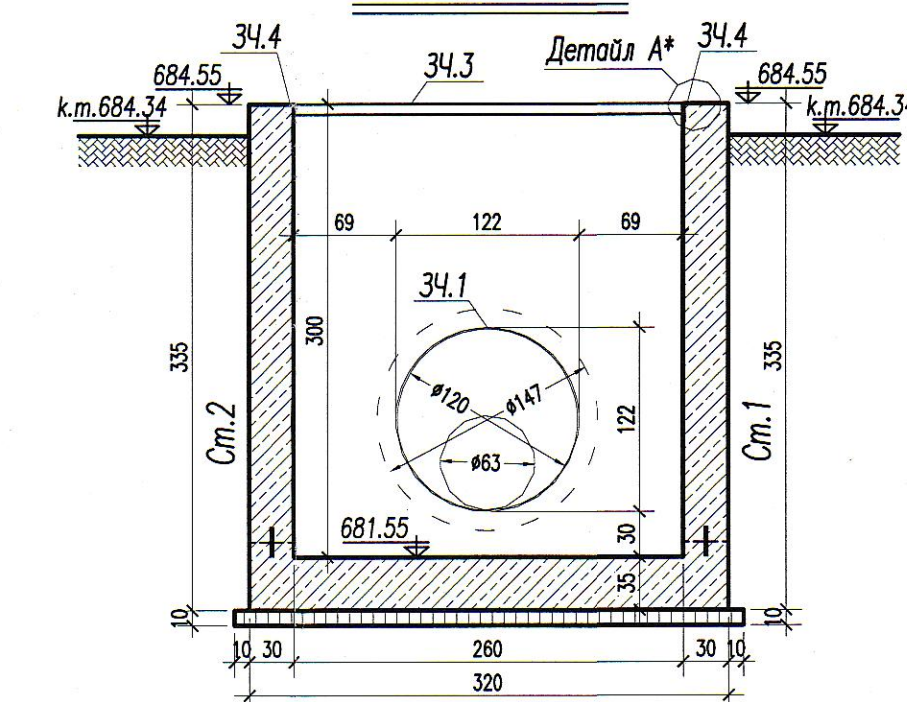
Детайл "Б"



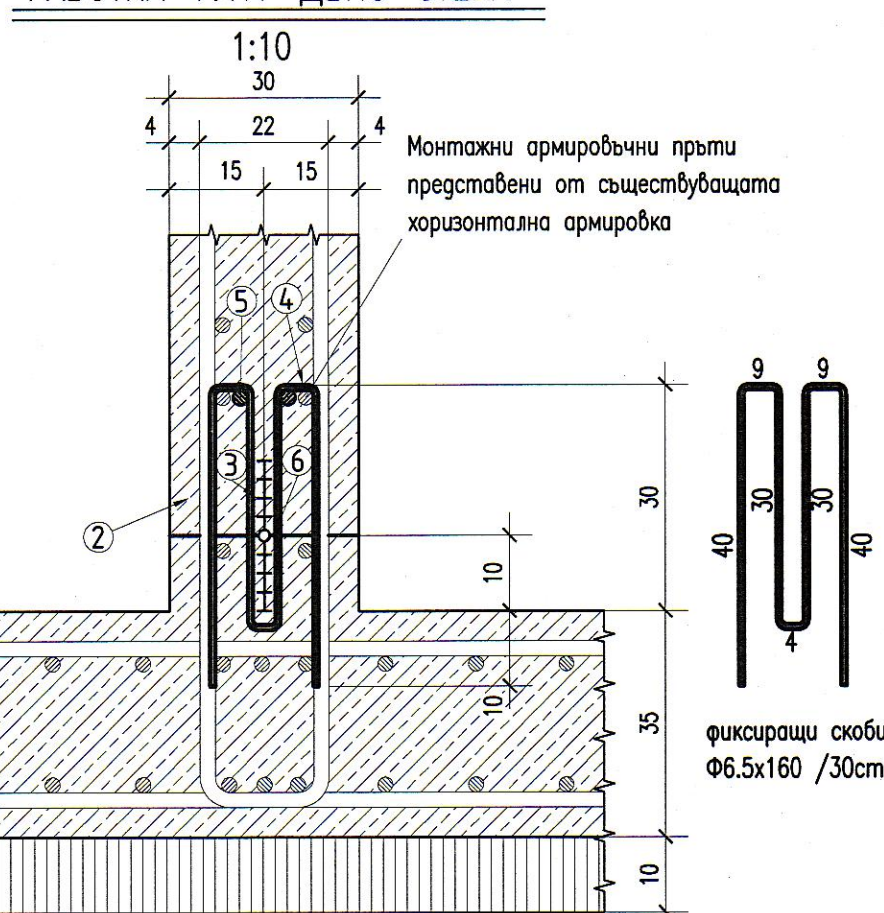
# КОФРАЖЕН ПЛАН НА СЕНИ



РАЗРЕЗ В-В



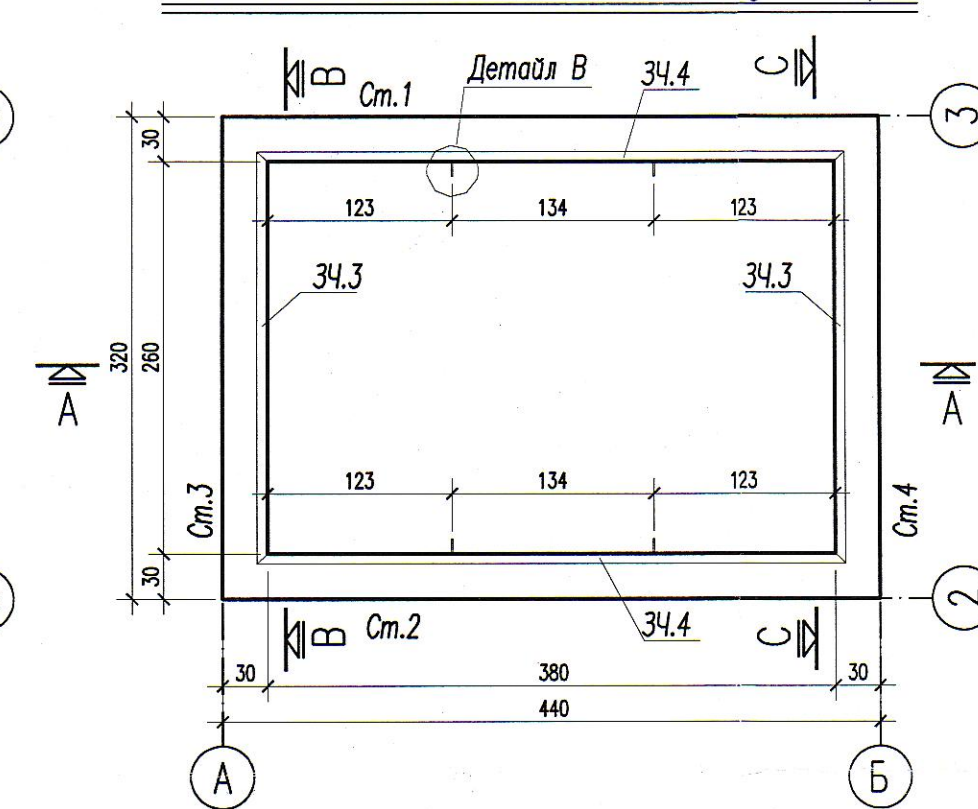
РАБОТНА ФУГА "ДЪНО-СТЕНА"



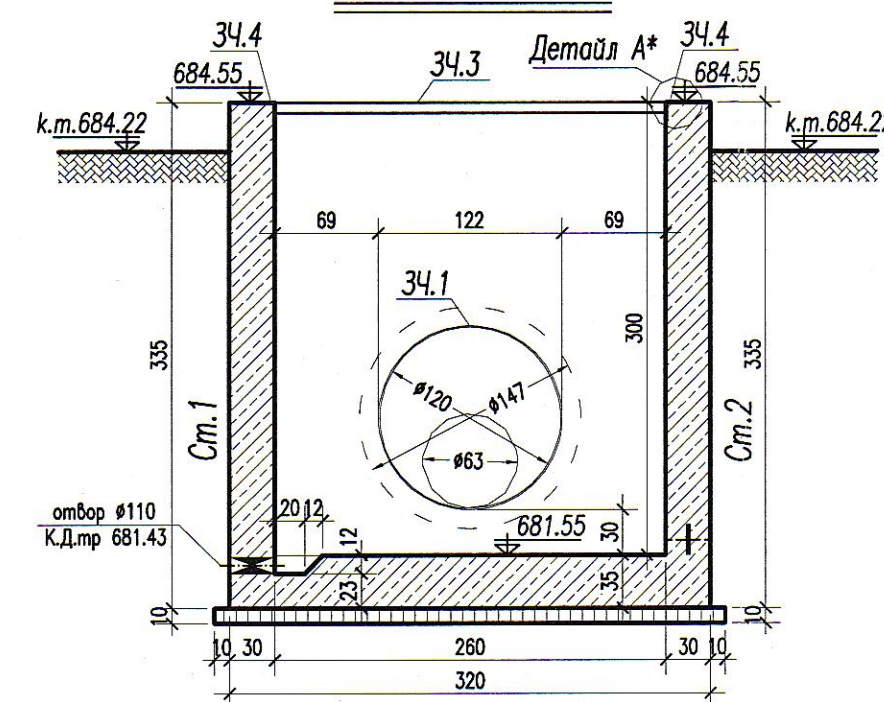
Легенда:

1. Станоманбетонна фунд. плоча – кофриране на I\_ви етап
2. Станоманбетонна стена – кофриране на II\_ри етап
3. Еластична водоспирача лента тип "SIKA WATERSTOP"
4. Фиксираща скоба за водоспирача лента от арматурно желязо А-I ф6.5mm
5. Монтажни арматуровъчни пръти А-III N10; 2бр./фуга
6. Контактна повърхност между двата етапа на бетонирание, която се обработва преди поставяне на кофражните платна за II\_ри етап –отстраняване на циментовото мляко чрез бучардисване и продухване –овлажняване на повърхността 15мин преди бетонирание II\_ри етап

# КОФРАЖЕН ПЛАН НА СЕНИ-поглед отгоре



РАЗРЕЗ С-С

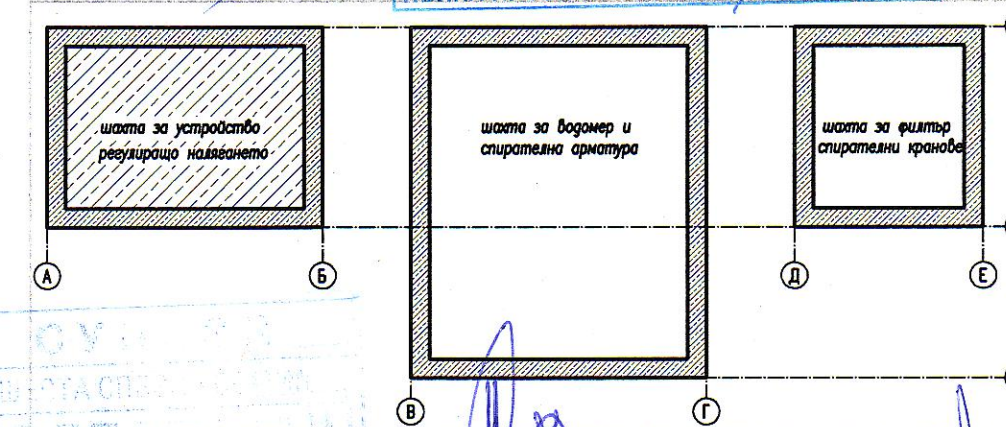
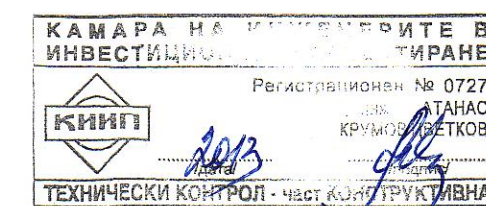


# ЗАБЕЛЕЖКИ:

1. Котите са абсолютни.
2. Фундаментът да се извърши върху пласт с тп почвено съпротивление  $R_0=250kPa$
3. Земната основа да се приеме от геолог.
4. Всички размери са в см. За детайлите размерите са в мм.
5. Обратния настиг да се уплътни до достигане на стандартна плътност  $p_d = p_{ds} / \text{коэффициент на уплътнение } k=1/$ .
6. Около съоръжението да се изпълни дренаж за отвеждане на дъждовните води
7. Бетонно покритие на арматурата за фундаменти и стени – 4см
8. Отворите за тръби да се уплътнят с пластичен материал съгласно проекта по част технологична
9. Салниците и закладните части да се поставят в кофража преди бетонирането.
10. ДА СЕ СПАЗВАТ СЛЕДНИТЕ НАРЕДБИ И ПРАВИЛИНИЦИ:
  - НАРЕДБА N3 – ЗА КОНТРОЛ И ПРИЕМАНЕ НА БЕТОННИ И СТОМАНОБЕТОННИ КОНСТРУКЦИИ.
  - "Правилник за извършване и приемане на строителните и монтажните работи", Раздел I – "Земни работи и земни съоръжения"
  - "ПРАВИЛНИК ЗА ПРИЕМАНЕ НА ЗЕМНАТА ОСНОВА И НА ФУНДАМЕНТИТЕ"
11. Да се спазват изискванията на проекта "ТИПАН ЗА БЕЗОПАСНИ УСЛОВИЯ НА ТРУД И ЗДРАВЕ" и на Наредба N2 от 22.03.2004 г. "За минималните изисквания за здравословни и безопасни условия на труд при извършване на строителни и монтажни работи.
12. ОПОРНИТЕ БЛОКОВЕ СЕ ИЗЛИВАТ СЛЕД МОНТАЖА НА ТРЪБИТЕ И ВОДОПРОВОДНАТА АРМАТУРА В ПРОЕКТНО ПОЛОЖЕНИЕ.

# МАТЕРИАЛИ:

1. Бетон:
  - 1.1. Фундаментна плоча и стени бетон клас C20/25 – БДС EN 206-1:2000
  - 1.2. Подложен бетон клас C8/10 – БДС EN 206-1:2000
2. Арматуровъчна стомана:
  - 2.1. Арматуровъчна стомана: – клас B420 (N) – БДС 4758:2008
  - 2.2. Арматуровъчна стомана: – клас B235 (Ф) – БДС 4758:2008



СЪГЛАСУВАЛИ:	Архитектура	арх. С. Добрев	ОВИК	инж. З. Ненчева
	ВиК	инж. Ц. Димитрова	Пътна	инж. Т. Бонева
	Геодезия	инж. М. Кюрчиев	ПБ	инж. Кр. Георгиев
	Електро	инж. Т. Лулчев	ПБЗ	инж. Кр. Лозанчев
	КИПИА	инж. Т. Лулчев		

"Инвестиционна консултантска компания" АД		ТИА ТИА ИНЖЕНЕРИНГ ООД		София 1505, ул. „Драговица“ №8, ет.4, ап.9 тел. +359 02 489 12 26; fax: +359 02 944 76 53 e-mail: tia_eng@abv.bg	
ВЪЗЛОЖИТЕЛ:	СТОЛИЧНА ОБЩИНА ЧРЕЗ КОНЦЕСИОНЕР "СОФИЙСКА ВОДА" АД				
ОБЕКТ:	Рехабилитация на резервоар Под Симеоново за включване към водоснабдителната мрежа на гр. София в експлоатационен режим				
ПОДОБЕКТ:	ПЛОЩАДКОВИ МРЕЖИ И СЪОРЪЖЕНИЯ				
ЧЕРТЕЖ:	ШАХТА ЗА УСТРОЙСТВО РЕГУЛИРАЩО НАЛЯГАНЕТО - КОФРАЖНИ ПЛАНОВЕ И ДЕТАЙЛИ				
ПРОЕКТАНТИ:	инж. А. Ямболиев		ЧАСТ:	КОНСТРУКТИВНА	
	инж. А. Младенова		ФАЗА:	ТП	
ВЪЗЛОЖИТЕЛ:	инж. Т. Антова		ДАТА:	06.2013	
МАЩАБ:	1:50	Чертеш N:	TE-W113-TP-210-00		